

MANDRINO PORTAPINZA SISTEMA A TIRO



MANDRINI E PINZE UNILÖCK PER TORNI C.N.C.

04

UNILÖCK
clamping solutions

THE ACCURACY OF MECHANICS,
THE HUMAN TOUCH.



MANDRINO PORTAPINZA - SMH

SISTEMA A TIRO



Nel sistema a tiro la pinza si accoppia direttamente con il cono del mandrino.

Principali utilizzi

Applicato al mandrino principale del tornio, è adatto alle lavorazioni da barra. Inoltre grazie alla duttilità costruttiva del sistema, permette facili soluzioni specifiche (barre trafile, rettificate, laminati, tubi). Il rivestimento gommoso della pinza non lascia passare trucioli all'interno del mandrino.

CAMBIO RAPIDO DELLA PINZA

Le operazioni di smontaggio e cambio pinza risultano semplici e rapide grazie anche all'ausilio di un estraattore pneumatico.

Disponibile nei seguenti modelli:

- SMH 42** - passaggio barra \varnothing 42 mm
- SMH 52** - passaggio barra \varnothing 52 mm
- SMH 65** - passaggio barra \varnothing 65 mm
- SMH 80** - passaggio barra \varnothing 80 mm
- SMH 100** - passaggio barra \varnothing 100 mm

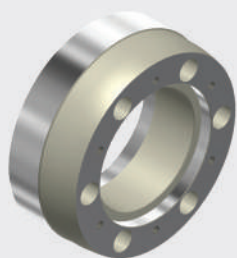
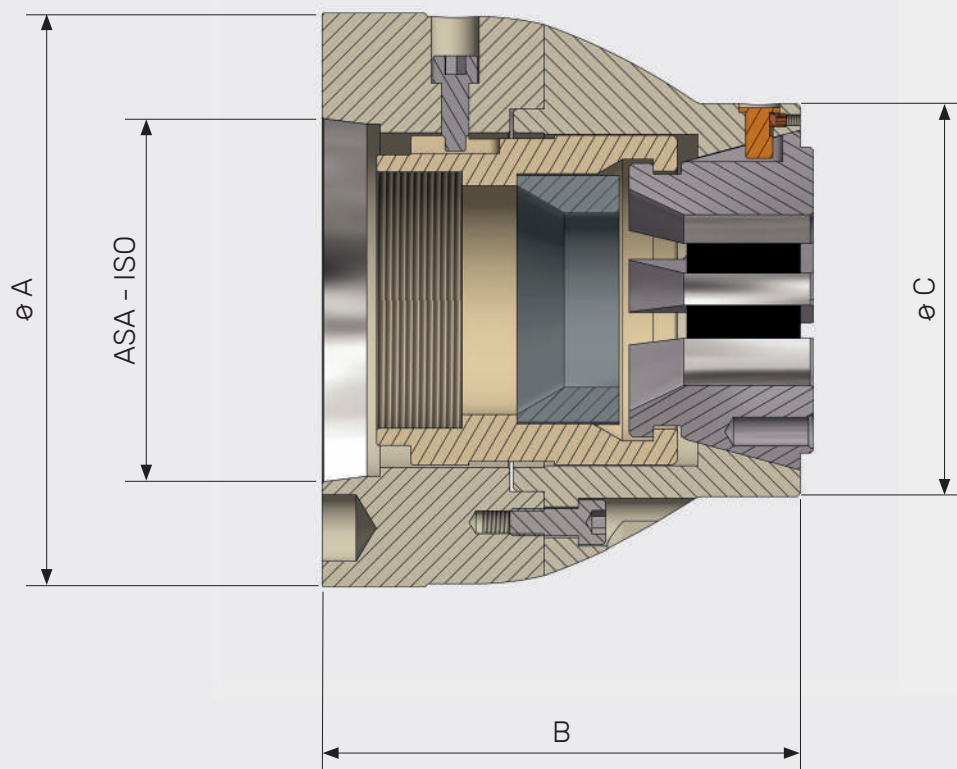
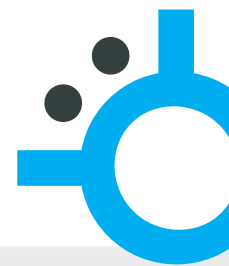
Tutti i modelli sono **COMPATIBILI**
con pinze originali **HAINBUCH**

PUNTI DI FORZA

- Grande forza di serraggio
- Tolleranza di lavorazione inferiore alle tabelle DIN
- Minimo peso e minor ingombro
- Campo di lavorazione: -1.0 mm
- Grande rigidità per una notevole diminuzione delle vibrazioni sul pezzo lavorato
- Serraggio pezzi grezzi (laminati, forgiati, fusioni)
- Cambio rapido della pinza

MANDRINO PORTAPINZA - SMH

SISTEMA A TIRO



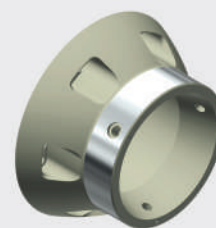
Base ASA - ISO



Canotto



Boccola di centraggio barra

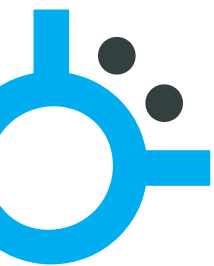


Ghiera a cambio rapido



Pinza a cambio rapido

COD. ART.	ASA	ISO	A	B	C	●	⬡
SMH 42	5	115 - 120	\varnothing 135	127	\varnothing 95	\varnothing 42	ch 38
SMH 52	5	115 - 120	\varnothing 135	127	\varnothing 95	\varnothing 52	ch 45
SMH 65	5 - 6	120 - 170	\varnothing 168	140	\varnothing 115	\varnothing 65	ch 56
SMH 80	6 - 8	140 - 170	\varnothing 208	145	\varnothing 142	\varnothing 80	ch 68
SMH 100	8 - 11	170	\varnothing 228	162	\varnothing 168	\varnothing 100	ch 86



PINZE DI SERRAGGIO - SMH

SISTEMA A TIRO



Le pinze di serraggio - SMH, sono composte da inserti metallici uniti da gomma vulcanizzata. Questo consente una perfetta chiusura radiale bloccando il pezzo su tutta la lunghezza del foro ed elimina l'intrusione di trucioli all'interno del mandrino.

Applicate al mandrino principale del tornio sono adatte a lavorazioni da barra. Inoltre la duttilità costruttiva del sistema permette facili soluzioni specifiche (barre trafile, laminati, tubi).

CAMBIO RAPIDO DELLA PINZA

Le operazioni di smontaggio e cambio pinza risultano semplici e rapide grazie anche all'ausilio di un estrattore pneumatico.

Tutte le pinze **UNILOCK SMH** sono **COMPATIBILI** con mandrini originali **HAINBUCH**

PUNTI DI FORZA

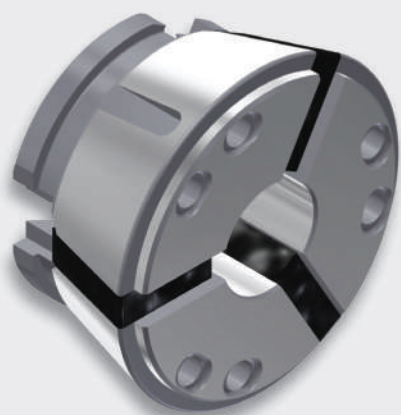
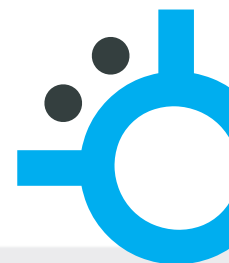
- Le PINZE UNILOCK SMH chiudono ad accoppiamento conico.

Questa caratteristica permette un serraggio della barra su tutta la lunghezza del foro con una forza da 5 a 10 volte superiore alle pinze tradizionali.

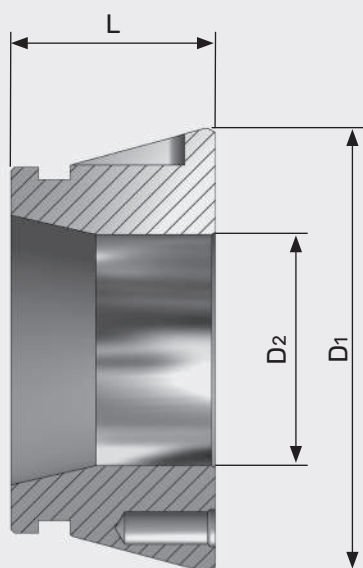
- Grande elasticità
- Riduzione delle vibrazioni
- Diminuzione usura utensili
- Assenza di usura sulla pinza
- Non segna la superficie del pezzo
- Cambio rapido della pinza
- Minor fermi macchina

PINZE DI SERRAGGIO - SMH

SISTEMA A TIRO

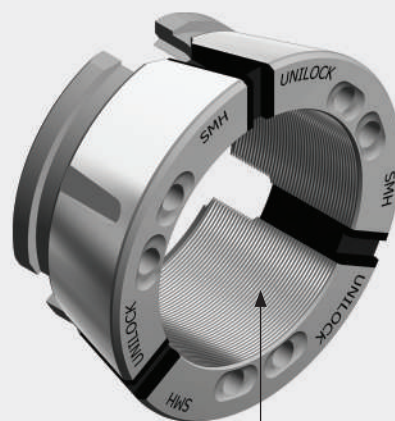


ESTRATTORE PNEUMATICO UNILOCK
Permette la sostituzione rapida e semplice della pinza.



SUPER GRIP

Alto coefficiente di attrito



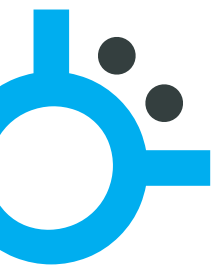
SUPER GRIP

Le **PINZE SUPER GRIP** oltre a mantenere le caratteristiche di base, presentano all'interno una rugosità ottenuta meccanicamente **ad alto coefficiente di attrito** che aumenta ulteriormente la forza di serraggio.

Il "coefficiente di attrito dinamico" è determinato in base al tipo di rugosità presente all'interno della pinza e deve essere considerato a seconda del tipo di materiale da lavorare (es. inox, acciaio, ottone).

MATERIALE	COEFFICIENTE DI ATTRITO DINAMICO
INOX	0,42
ACCIAIO	0,48
OTTONE	0,55
SENZA RIVESTIMENTO	0,18

COD. ART.	D1	L	D2	
			●	⬡
SMH 6970 zw	ø 69,50	42	ø 36	ch 31
SMH 32	ø 57,7	47	ø 32	ch 27
SMH 42	ø 79,3	42	ø 42	ch 37
SMH 52	ø 79,3	46	ø 52	ch 45
SMH 65	ø 99,5	54	ø 65	ch 56
SMH 80	ø 114,5	53	ø 80	ch 68
SMH 100	ø 144,5	63	ø 100	ch 86
SMH 160	ø 225	63	ø 160	ch 140



MANDRINO PORTAPINZA - SMH AX

SISTEMA A PINZA FERMA



Mandrino a pinza ferma con pinza senza movimento assiale.

Si impiega ESCLUSIVAMENTE sul contromandrino dei torni.

CAMBIO RAPIDO DELLA PINZA

Le operazioni di smontaggio e cambio pinza risultano semplici e rapide grazie anche all'ausilio di un estrattore pneumatico.

Disponibile nei seguenti modelli:

SMH AX 52

passaggio barra \varnothing 52 mm

SMH AX 65

passaggio barra \varnothing 65 mm

SMH AX 80

passaggio barra \varnothing 80 mm

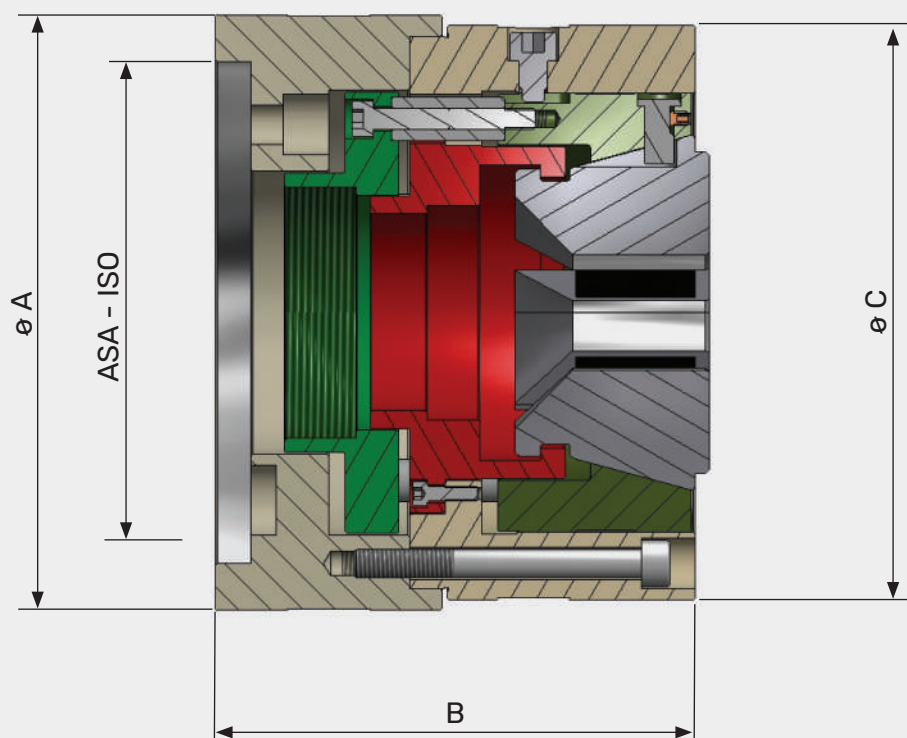
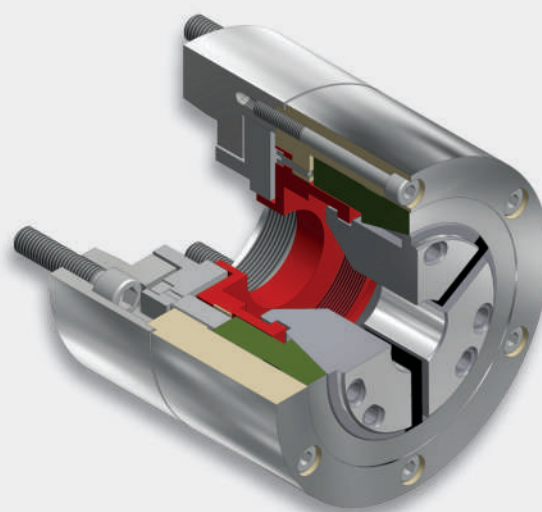
Tutti i mandrini UNILOCK SMH AX sono **COMPATIBILI** con pinze originali HAINBUCH

PUNTI DI FORZA

- Adatto per prese senza sforzo radiale
- Profondità di presa pezzo ridotta
- Cambio rapido della pinza

MANDRINO PORTAPINZA - SMH AX

SISTEMA A PINZA FERMA



COD. ART.	ASA	ISO	A	B	C	●	⬡
SMH AX 52	5	115 - 120	\varnothing 145	120	\varnothing 140	\varnothing 52	ch 45
SMH AX 65	5 - 6	140 - 170	\varnothing 167	135	\varnothing 161	\varnothing 65	ch 56
SMH AX 80	6 - 8	140 - 170	\varnothing 210	145	\varnothing 180	\varnothing 80	ch 68

clamping solutions

Edizione 2021



04

w w w . u n i l o c k . i t

UNILÖCK
clamping solutions

UNILOCK SAS

📍 Viale Edison, 56
20090 Trezzano S/N (MI) • Italy
☎ (+39) 02 48401499
✉ info@unilock.it
🌐 www.unilock.it