

# PINZE DI SERRAGGIO

SISTEMA PER TORNI PLURIMANDRINO

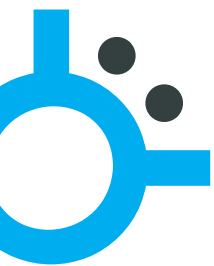


PINZE DI SERRAGGIO A CAMBIO RAPIDO

07

**UNILÖCK**  
clamping solutions

THE ACCURACY OF MECHANICS,  
THE HUMAN TOUCH.



# PINZE DI SERRAGGIO - SP PER TORNI PLURIMANDRINO



**Le pinze di serraggio - SP** (sistema per torni plurimandrino), sono composte da inserti metallici uniti da gomma vulcanizzata.

**Questo consente una perfetta chiusura radiale bloccando il pezzo su tutta la lunghezza del foro** ed elimina l'intrusione di trucioli all'interno del mandrino. Inoltre la duttilità costruttiva del sistema permette facili soluzioni specifiche (barre trafilate, laminati, tubi).

## CAMBIO RAPIDO DELLA PINZA

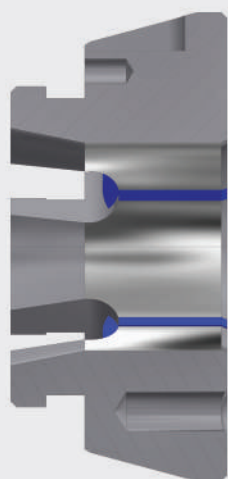
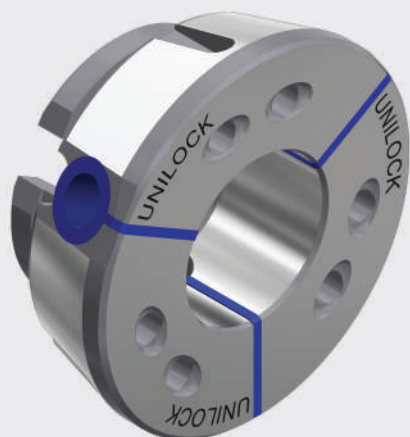
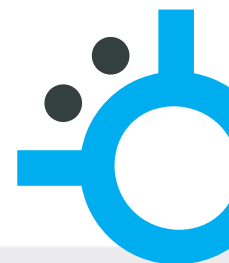
Le operazioni di smontaggio e cambio pinza risultano semplici e rapide grazie anche all'ausilio di un estrattore pneumatico.

Per torni plurimandrino:  
**GILDEMEISTER, INDEX, MORI-SAY  
SCHUTTE, WICKMAN**

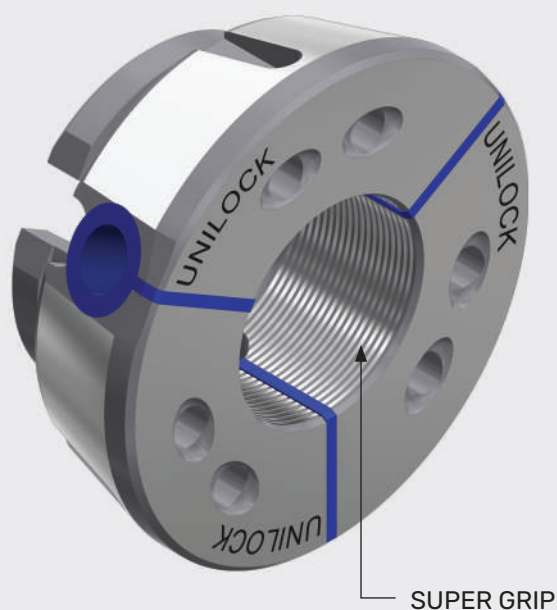
## PUNTI DI FORZA

- Le pinze di serraggio SP chiudono ad **ACCOPIAMENTO CONICO**. Questa caratteristica permette un serraggio della barra su tutta la lunghezza del foro con una forza da 5 a 10 volte superiore alle pinze tradizionali.
- Grande elasticità
- Riduzione delle vibrazioni
- Diminuzione usura utensili
- Assenza di usura sulla pinza
- Non segna la superficie del pezzo
- Cambio rapido della pinza
- Minor fermi macchina

# PINZE DI SERRAGGIO - SP PER TORNI PLURIMANDRINO



## SUPER GRIP Alto coefficiente di attrito

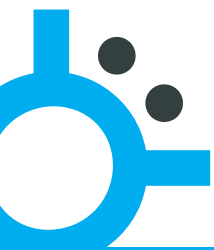


MATERIALE	COEFFICIENTE DI ATTRITO DINAMICO
INOX	0,42
ACCIAIO	0,48
OTTONE	0,55
<b>SENZA RIVESTIMENTO</b>	0,18

## PINZE SUPER GRIP

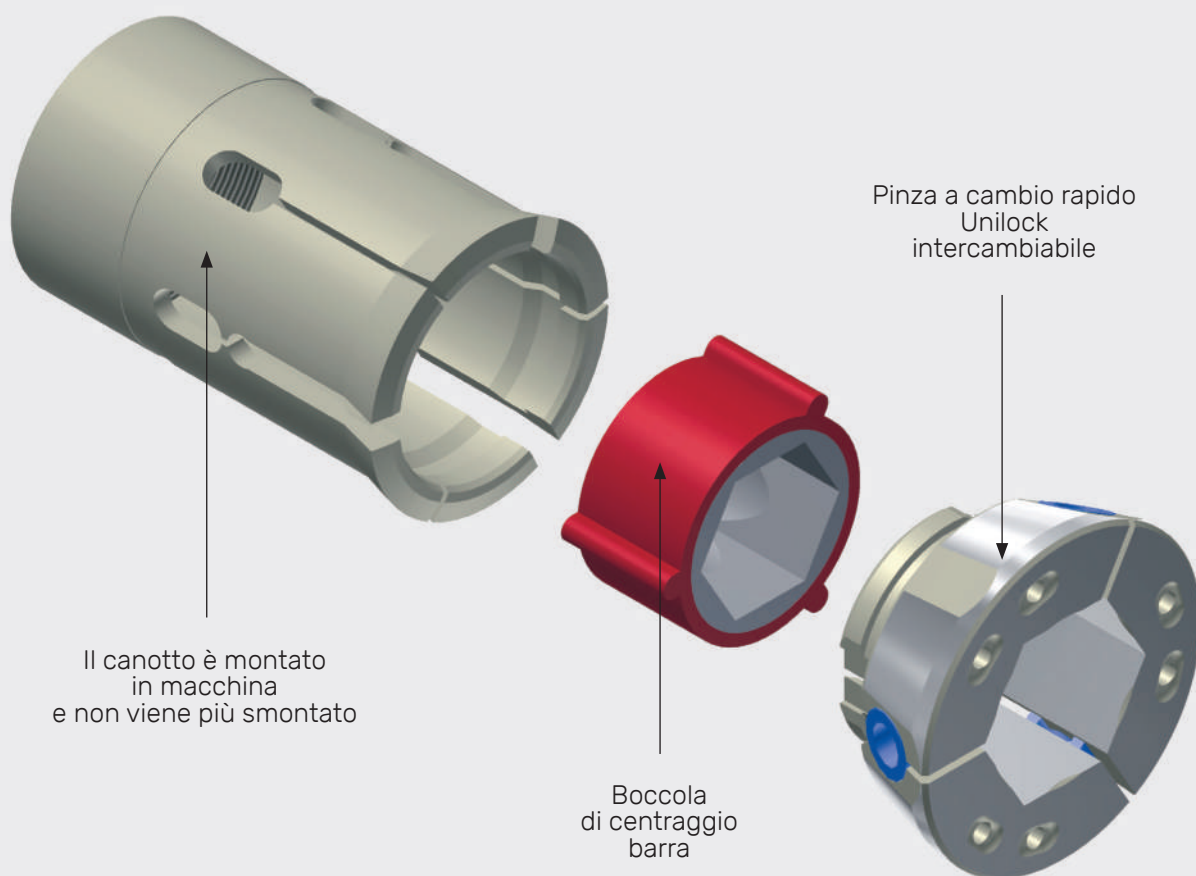
Le **PINZE SUPER GRIP** oltre a mantenere le caratteristiche di base, presentano all'interno una rugosità ottenuta meccanicamente **ad alto coefficiente di attrito** che aumenta ulteriormente la forza di serraggio.

Il "**coefficiente di attrito dinamico**" è determinato in base al tipo di rugosità presente all'interno della pinza e deve essere considerato a seconda del tipo di materiale da lavorare (es. inox, acciaio, ottone). **VEDI TABELLA**



# PINZE DI SERRAGGIO - SP PER TORNI PLURIMANDRINO

## CARATTERISTICHE TECNICHE Boccola di centraggio

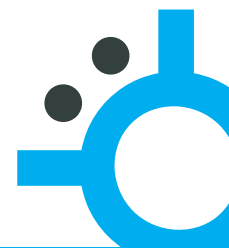


Nei torni plurimandrino provvisti di un caricatore di barre automatico - Tipo IEMCA o CUCCHI - Unilock ha previsto un alloggio all'interno del canotto "madre" di una boccola di centraggio per facilitare l'introduzione della barra all'interno della pinza, soprattutto in quella esagonale, quadra o trafilati particolari.

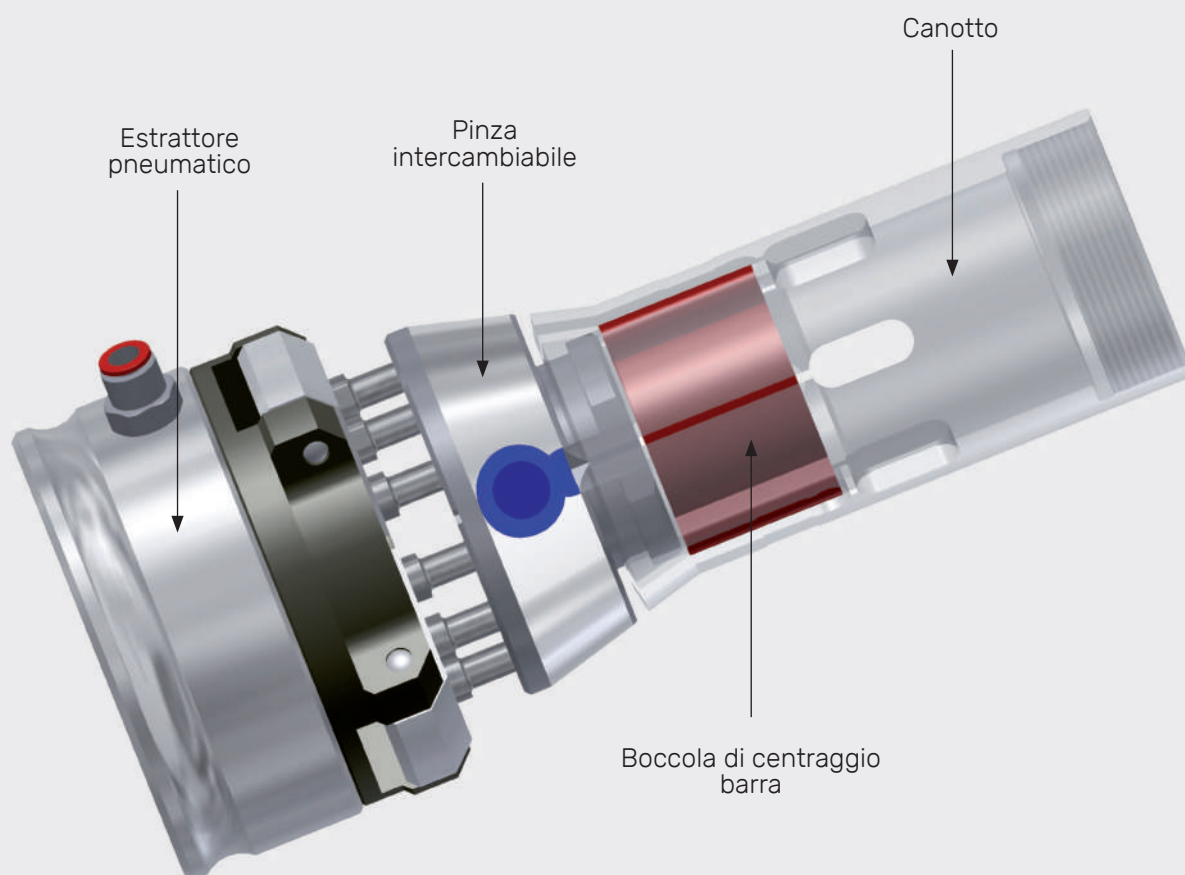


PINZE DI SERRAGGIO A CAMBIO RAPIDO PER TORNI PLURIMANDRINO

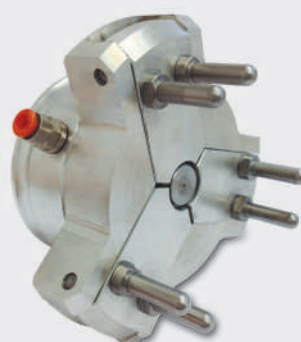
# PINZE DI SERRAGGIO - SP PER TORNI PLURIMANDRINO



## CARATTERISTICHE TECNICHE Cambio rapido della pinza



Le operazioni di smontaggio e cambio pinza risultano semplici e rapide grazie anche all'ausilio di un estrattore pneumatico.



ESTRATTORE  
PNEUMATICO  
UNILOCK



# PINZE DI SERRAGGIO - SP I COMPATIBILI HAINBUCH

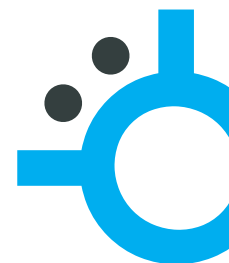
## CODICI ARTICOLO

TIPO HAINBUCH	COD. ARTICOLO	MACCHINA	COD. COMPATIBILE
GILDEMEISTER	SPHGM 35	GM 35	0164
	SPH 6970 - BZ	AS 32 - GM 35	6970 - BZ
SCHUTTE	SPSCH AG20	SG 18 - AG 20	90071
	SPSCH 26	SF/AF/SE 26 - SF 25 - SCX 26	9039 - BZ
	SPHSCH 732	SCX 7 - 32	27182
	SPHSCH 732 PCKU	SCX 7 - 32 PICKUP	030633
	SPHSCH 36	36 PC	0096
	SPSCH 32	SF/AF 32 - 32 PC	6970 - BZ
	SPHSCH 46	51 PC - SCX 7 - 46	0098
	SPHSCH 46 PCKU	SCX 7 - 46 PICKUP	030645
INDEX	SPIXMS 22	MS 22	9022
	SMH65	MS 52	65 - BZI



Per torni plurimandrino **GILDEMEISTER, INDEX, MORI-SAY, SCHUTTE, WICKMAN**

# PINZE DI SERRAGGIO - SP I COMPATIBILI UNILOCK



## CODICI ARTICOLO

UNILOCK	COD. ART.	MACCHINA	E-Nr	FILETTO
<b>SCHUTTE</b>	SPSCH 16	SE 16/18	9007 - E	M28 x 1 sx
	SPSCH 20	SF 20	9016 - E	M30 x 1 sx
	SPSCH 26	AF - SF 26 / SE 25	9039 - E	M40 x 1.5 sx
	SPSCH 32	AF - SD - SF - VD 32	9070 - E	M47 x 1.5 sx
	SPSCH 42	AD 40 / SF 42	9112 - E	M56 x 1.5 sx
	SPSCH 50	SD - VD 50 / AF - SF 51	9139 - E	M68 x 1.5 sx
	SPSCH 63	SD - VD 63	9179 - E	M82 x 1.5 sx
	SPSCH 80	SD - VD 80 / AF - SF 81	9210 - E	M100 x 1.5 sx
<b>WICKMAN</b>	SPW 1	1" - 6 M	9034 - E	Ø 37.74 x 24 sx
	SPW 1 OS over size	1" V30	-	Ø 44.2 x 1 sx
	SPW 13/8	1" 3/8 - 6 M	9072 - E	Ø 50.93 x 22
	SPW 134	1" 3/4 - 6 M	9111 - E	Ø 60.45 x 16
	SPW 214	2" 1/4 - 6 M	9142 - E	Ø 72.46 x 22 sx
	SPW 258	2" 5/8 - 6 M	-	Ø 85.72 x 18
	SPW 314	3" 1/4 - 6 M	-	Ø 100.81 x 8
	SPW 32	32 MM - 8 M	-	Ø 46.038 x 18
<b>GILDEMEISTER</b>	SPGM 20	AS - GS - GM 20	9012 - E	M30 x 1 sx
	SPGM 20v25	GS - GM 20v25	9017 - E	M34.5 x 0.75 sx
	SPAS 25	AS 25	9045 - E	M40 x 1 sx
	SPGM 26	GM 26	-	AR Ø37 P 2.7
	SPGM 35	GM 35	9069 - E	M48 x 1.5 sx
	SPGM 35v40	GMC 35v40	-	M52 x 1.5 sx
	SPGM 35v43	GMC 35v43	-	M52 x 1.5 sx
	SPGM 42	GM 42	9115 - E	M59 x 1.5 sx
	SPAS 48	AS 48	9132 - E	M65 x 1.5 sx
	SPAS 67	AS 67	9178 - E	M85 x 1.5 sx
	SPAS 100	AS 100	9239 - E	M122 x 1.5 sx

clamping solutions

Edizione 2021



07

w w w . u n i l o c k . i t

**UNILÖCK**  
clamping solutions

**UNILOCK SAS**

📍 Viale Edison, 56  
20090 Trezzano S/N (MI) • Italy  
☎ (+39) 02 48401499  
✉ info@unilock.it  
🌐 www.unilock.it